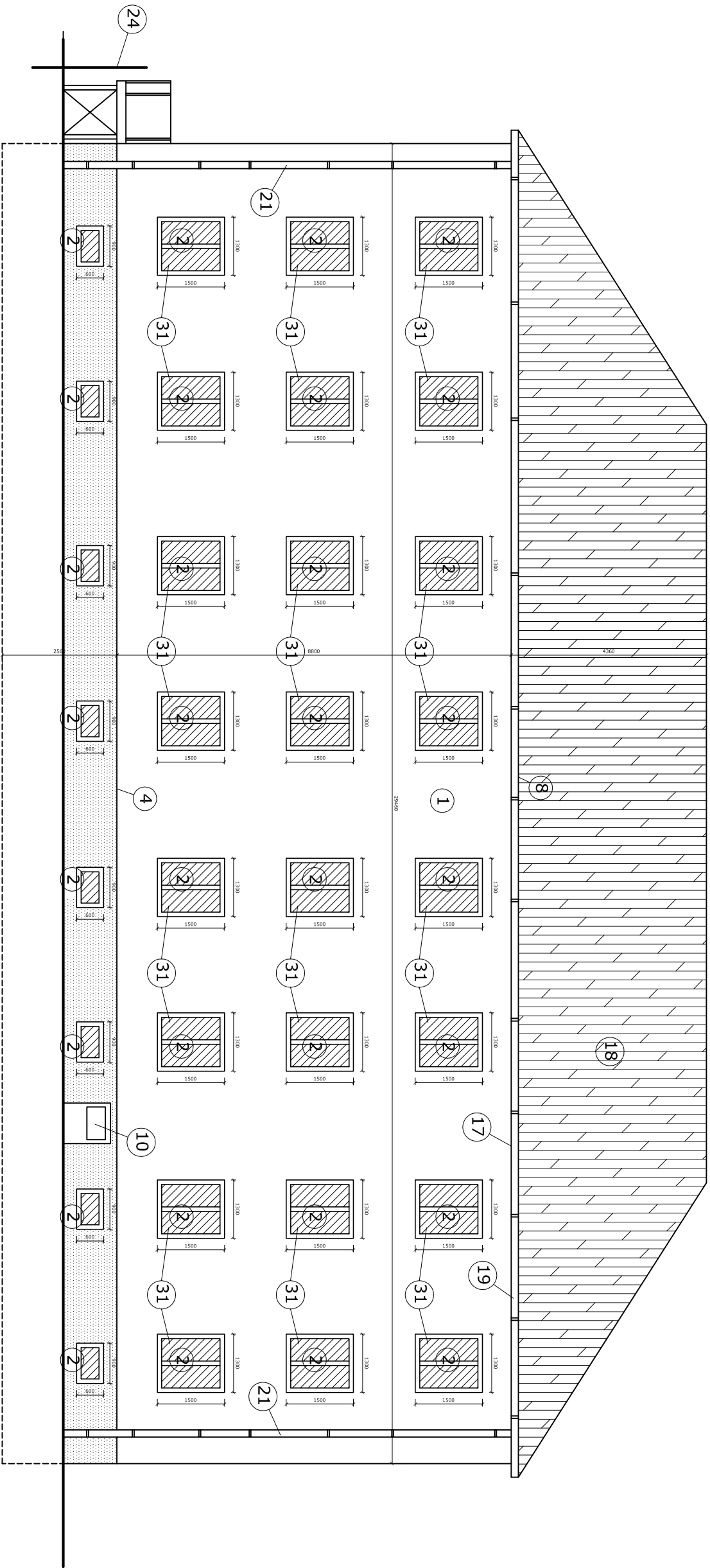


# Pohled západní - návrhový stav



- Stávající hromosvod bude nahrazen novým hromosvodem Ten bude veden po povrchu nové fasády v místech původního vedení min. 100mm od povrchu nové fasády, nikoli v chráničce pod úrovní fasády, bude provedena jeho revize.
- Ostění oken a dveří budou zateplena ETICS 30mm. Nutno zachovat plnohodnotnou funkci veškerých výplní. Pro napojení na výplně budou použity systémové lišty ETICS.
- Zateplovací systém bude certifikovaný komplet systém, bude odpovídat ČSN a technologickým předpisům výrobce.
- Zateplovací systém bude kotven pomocí kotev. Počet kotev a jejich rozmístění dle technologického předpisu a dle výtažné zkoušky provedené na stavbě. O provedené zkoušce bude pořízen protokol a její výsledky zapsány do stavebního deníku.
- Grafické ztvárnění fasády bude konzultováno s investorem, který určí dle vzorníku konkrétní odstíny.
- Budou vyměněny vnější parapety (nové z eloxovaného hliníku).
- Veškeré nerovnosti ve fasádě budou vyrovnány v tloušťce tepelné izolace.
- Veškeré rozměry budou ověřeny před prováděním na stavbě.
- K ochráně roříse obecného budou nainstalovány dva čtyřkomorové hnízdní boxy pro roříse obecného. Budky budou umístěny na obvodový plášť domu pod hranou střechy na J a V straně objektu.
- Součástí projektové dokumentace je rovněž požárně bezpečnostní řešení. Musí být splněny veškeré zde uvedené požadavky na stavbu.

Vypracoval		Ing. Klícha Jan		Ing. Klícha Jan - autorizovaný inženýr Expresprojekt - projektování kancelář IČO : 10342311 Mobil : 731 937 233, 603 909 194 email : klícha.jan@volny.cz web : http://expresprojekt.webulje.cz/
Kreslil		Ing. Klícha Jan		
Vedoucí projektu		Ing. Klícha Jan		
Investor		Město Sokolov, Rokycanova 1929, Sokolov 356 01		
Stavba		Datum 12.2017		
<b>Stavební úpravy administrativního domu</b> Karla Hynka Máchy 1275, Sokolov 356 01		Stupeň dokumentace pro stavební řízení		
		Měřítko 1:75		
		Č. výkresu D.1.a.2-13		
Předmět SO1 - zateplení svrchní části stavby Pohled západní - stávající stav		Č. paré		